



Ficha Técnica del Programa presupuestario

1. Diagnóstico del Programa presupuestario

Datos de identificación del Programa Presupuestario (Pp)

Nombre del Municipio:	Santa Catarina Tlaltempan
Ejercicio fiscal:	2025
Nombre del Programa presupuestario:	Seguridad Ciudadana, Justicia y Paz
Clave del Programa presupuestario:	13-15
Dependencia o Entidad responsable del Pp:	Presidencia, Sindicatura, Contraloría, Secretaría del Ayuntamiento, Seguridad Pública

1.1 Descripción del Problema

Antecedentes y definición del problema

Antecedentes. a seguridad pública en el municipio se atiende en coordinación con la Entidad Federativa, como parte de una política pública orientada a proteger la integridad y el bienestar de la población. No obstante, las condiciones locales y la percepción ciudadana en materia de seguridad hacen necesario fortalecer las capacidades institucionales del municipio, particularmente en lo relacionado con la atención, prevención y respuesta ante situaciones de riesgo, considerando las necesidades específicas de la comunidad.

Definición. El Municipio presenta limitaciones en la capacidad institucional para brindar una atención oportuna, profesional y eficaz en materia de seguridad pública, derivadas de insuficiente profesionalización, capacitación y desarrollo del personal policial, lo que impacta en la calidad del servicio y en la confianza de la ciudadanía.

Justificación del Pp

El Programa Presupuestario se creó para atender directamente las deficiencias identificadas en la atención a la ciudadanía en materia de seguridad pública, fortaleciendo las capacidades del personal policial mediante procesos de formación, profesionalización y especialización.

La población objetivo está conformada por la ciudadanía del municipio, beneficiada de manera indirecta, y por los elementos y aspirantes a seguridad pública, como beneficiarios directos. El programa tiene como finalidad mejorar la calidad del servicio, promover un trato digno y profesional, y fortalecer la respuesta institucional ante situaciones de violencia y conflictividad social.

Estado actual del problema

los aspirantes y elementos policiales cumplen con los requisitos establecidos para su ingreso, en muchos casos no cuentan con la preparación suficiente para atender de manera adecuada y profesional las diversas situaciones que enfrentan en el ejercicio de sus funciones, lo cual limita la calidad en la atención a la ciudadanía y la eficacia en la respuesta operativa.

Evolución del problema

Durante la administración municipal se han impulsado acciones de capacitación y fortalecimiento institucional, dirigidas tanto a elementos en activo como a aspirantes, con el objetivo de mejorar su desempeño operativo y su desarrollo profesional.

Si bien estos esfuerzos representan avances en el proceso de profesionalización, el problema persiste, lo que evidencia la necesidad de dar continuidad y sistematicidad a las acciones de formación, a fin de consolidar una atención en seguridad pública más eficiente, profesional y cercana a la ciudadanía.

Experiencias de atención

Las experiencias en materia de seguridad pública, tanto a nivel nacional como local, muestran que los modelos enfocados en la profesionalización policial, la capacitación continua y el enfoque de proximidad social generan mejores resultados en la atención ciudadana y en la confianza institucional.

Asimismo, dichas experiencias evidencian que la falta de formación especializada y seguimiento limita el impacto de las acciones, por lo que el diseño del programa incorpora estos aprendizajes, priorizando el fortalecimiento de capacidades, la atención humanizada y el desempeño profesional del personal de seguridad pública.

1.2 Metodología para la identificación de la población objetivo y definición de fuentes de información.

Definición y cuantificación de los conceptos poblacionales del Pp

Población Potencial	749	Cuantificación:	749
		Criterios de Focalización	POBLACIÓN TOTAL DEL MUNICIPIO
Población Objetivo	749	Cuantificación:	749
		Criterios de Focalización	POBLACIÓN TOTAL DEL MUNICIPIO
Población atendida (beneficiarios)	749	Cuantificación:	749
		Criterios de Focalización	POBLACIÓN TOTAL DEL MUNICIPIO

C. JAVIER DE LOS SANTOS ROSAS

ESTADOS UNIDOS MEXICANOS
PRESIDENCIA MUNICIPAL
 H. AYUNTAMIENTO DE SANTA CATARINA TLALTEMPAN, PUE. 2024-2027

C. BERNABÉ RODRÍGUEZ FLORES, PUE.
 TESORERO MUNICIPAL 2024-2027

C. SUSANA LUISA GONZALEZ
 SINDICO MUNICIPAL

C. IRENE CATALINA ROMERO NAVARRO



MARTÍN ENRIQUE HERNÁNDEZ RAMÍREZ
 DIRECTOR DE SEGURIDAD PÚBLICA

DIRECCIÓN DE SEGURIDAD PÚBLICA
AYUNTAMIENTO DE SANTA CATARINA TLALTEMPAN, PUE 2024-2027

ESTADOS UNIDOS MEXICANOS
CONTRALORIA MUNICIPAL
 H. AYUNTAMIENTO DE SANTA CATARINA TLALTEMPAN, PUE. 2024-2027

ESTADOS UNIDOS MEXICANOS
SECRETARÍA DEL AYUNTAMIENTO DE SANTA CATARINA TLALTEMPAN, PUE. 2024-2027

C. NOÉ AVELINO ROSAS IRRAMÓN
 SECRETARIO MUNICIPAL



Ficha Técnica del Programa presupuestario

2. Estructura Analítica del Programa presupuestario

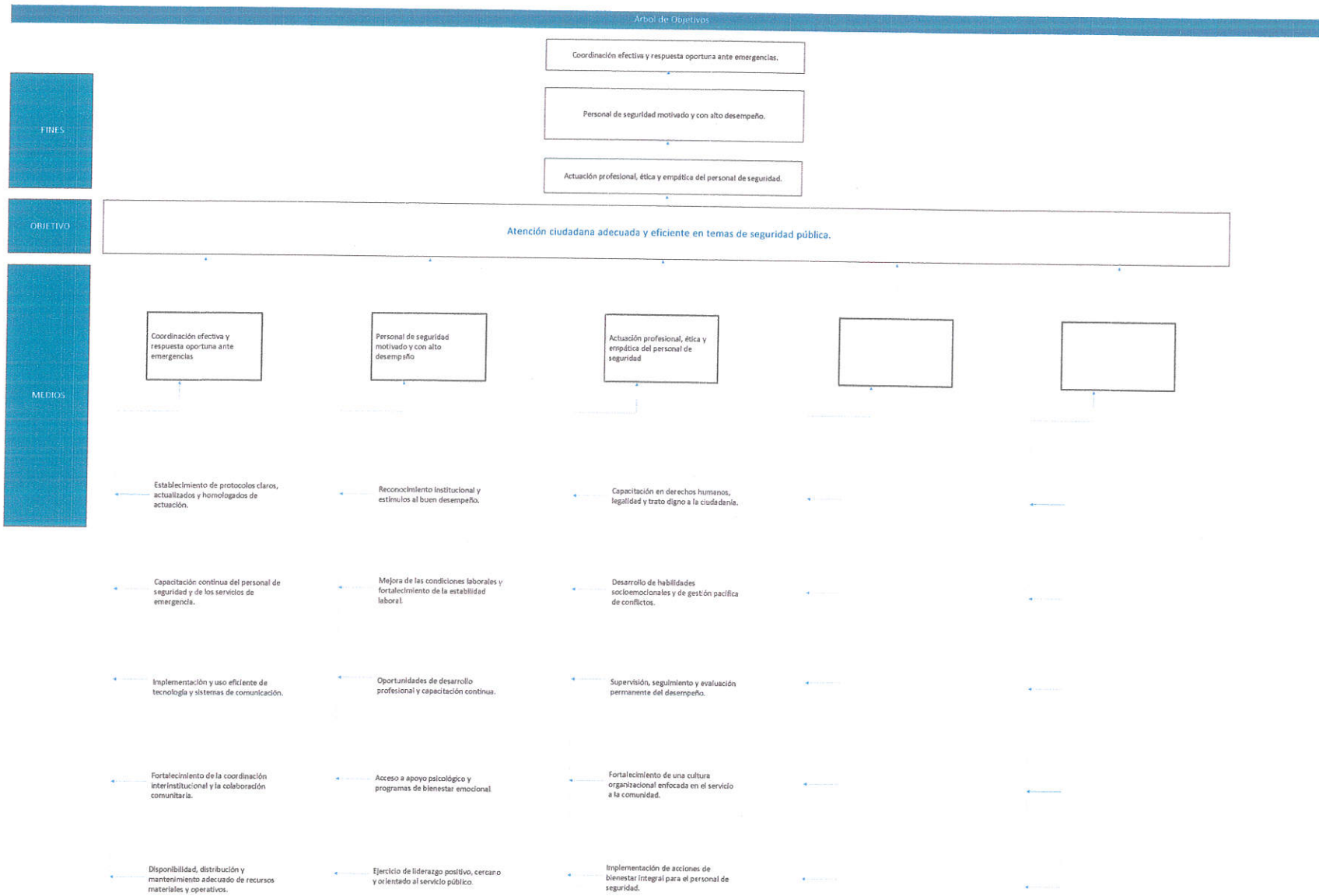
Datos de identificación del Programa Presupuestario (Pp)

Nombre del Municipio:	Santa Catarina Tlaltempan
Ejercicio fiscal:	2025
Nombre del Programa presupuestario:	Seguridad Ciudadana, Justicia y Paz
Clave del Programa presupuestario:	13-15
Dependencia o Entidad responsable del Pp:	Presidencia, Sindicatura, Contraloría, Secretaría del Ayuntamiento, Seguridad Pública

Arbol del Problema



Árbol de Objetivos



Explicar brevemente por qué las medidas que constituirán la intervención del PP son las opciones de acción más efectivas para lograr el objetivo deseado; debe guardar relación con el árbol del ejercicio, conforme al Manual de Programación. Respondiendo las siguientes preguntas:
¿Cuáles son los mecanismos estructurales para la entrega de bienes y servicios a la población objetivo? ¿Han sido efectivos?



PRESIDENCIA MUNICIPAL
H. AYUNTAMIENTO DE SANTA CATARINA TLALTEMPAN, PUE. 2024-2027

JAVIER DE LOS SANTOS ROSAS
PRESIDENTE MUNICIPAL

C. BERNABÉ RODRIGUEZ FLORES
TESORERO MUNICIPAL



TESORERÍA MUNICIPAL
H. AYUNTAMIENTO DE SANTA CATARINA TLALTEMPAN, PUE. 2024-2027

NOÉ AVELINO ROSAS MIRAMÓN
SECRETARIO MUNICIPAL



SECRETARÍA DEL AYUNTAMIENTO DE SANTA CATARINA TLALTEMPAN, PUE. 2024-2027

Irene Catalina Romero N
C. IRENE CATALINA ROMERO NAVARRO
CONTRALORA MUNICIPAL

SUSANA LUISA GONZALEZ
SÍNDICO MUNICIPAL



SÍNDICO MUNICIPAL
H. AYUNTAMIENTO DE SANTA CATARINA TLALTEMPAN, PUE. 2024-2027

MARTÍN ENRIQUE HERNÁNDEZ RAMIREZ
DIRECTOR DE SEGURIDAD PÚBLICA



DIRECCIÓN DE SEGURIDAD PÚBLICA
AYUNTAMIENTO DE SANTA CATARINA TLALTEMPAN, PUE. 2024-2027



CONTRALORÍA MUNICIPAL
AYUNTAMIENTO DE SANTA CATARINA TLALTEMPAN, PUE. 2024-2027



Ficha Técnica del Programa presupuestario

3. Alineación del Programa presupuestario a los Instrumentos de Planeación Estratégica

Datos de identificación del Programa Presupuestario (Pp)

Nombre del Municipio:	Santa Catarina Tealtempan
Ejercicio fiscal:	2025
Nombre del Programa presupuestario:	Seguridad ciudadana, justicia y paz
Clave del Programa presupuestario:	13-15
Dependencia o Entidad responsable del Pp:	Presidencia, Sindicatura, Contraloría, Secretaría Del Ayuntamiento, Seguridad Publica

	Nivel de objetivo de la MIR	Objetivos de Desarrollo Sostenible (ODS) Agenda 2030		Objetivos con enfoque de perspectiva de género e igualdad
		Objetivos	Metas	
Fin	Contribuir con una atención pública eficiente y de calidad para los habitantes del municipio, a través de programas de capacitación y mecanismos de seguimiento orientados a fortalecimiento de la	16. Paz, Justicia e Instituciones Sólidas	16.3 Promover el estado de derecho en los planos nacional e internacional y garantizar la igualdad de acceso a la justicia	
Propósito	La unidad administrativa de seguridad pública, con escaso capital humano e insumos materiales, forma a elementos de seguridad pública capacitados y les proporciona los insumos necesarios	16. Paz, Justicia e Instituciones Sólidas	16.3 Promover el estado de derecho en los planos nacional e internacional y garantizar la igualdad de acceso a la justicia	

Alineación al Plan Municipal de Desarrollo

Eje	Eje 4 Gobierno Seguro Eje 3. Gobierno para el bienestar social
Objetivo	Contribuir al reforzamiento de la seguridad pública municipal a través del apoyo a los elementos de seguridad Proporcionar condiciones adecuadas para permitir el correcto desarrollo de todos los habitantes del municipio, teniendo en cuenta distintos sectores y sus necesidades. Contribuir a la inclusión de atención a la población vulnerable mediante la entrega de apoyos y asesoramiento.
Estrategias	El cuerpo policiaco establece acciones que incrementen su eficacia
Líneas de Acción	5.1 El cuerpo policiaco establece acciones que incrementen su eficacia 5.1 Acciones encaminadas para que la protección policiaca se fortalezca 3.8 Fortalecimiento de la seguridad pública.

Alineación al Plan Estatal de Desarrollo

Eje	Eje 3. Estado de Derecho, Seguridad y Justicia
Temática	Seguridad Pública
Objetivo	3.2.1 Reducir la incidencia delictiva para construir una Puebla segura con paz social.

Estrategias	3.2.1.1 Coordinación estratégica entre los tres órdenes de gobierno, social en el estado.
Líneas de Acción	3.2.1.1.2 Impulsar mecanismos que integren capacidades intergubernamentales 3.2.1.2.1 Promover la capacitación y certificación policial. 3.2.1.3.6 Impulsar acciones para prevenir, atender y disminuir la violencia contra las mujeres.
Indicadores	Tasa de Incidencia Delictiva por cada 100 mil habitantes



C. JAVIER DE LOS SANTOS ROSAS
PRESIDENTE MUNICIPAL



C. BERNABÉ RODRIGUEZ FLORES
TESORERO MUNICIPAL

Irene Catalina Romero Navarro
C. IRENE CATALINA ROMERO NAVARRO
CONTRALORA MUNICIPAL




C. NOÉ AVELINO ROSAS MIRAMÓN
SECRETARIO MUNICIPAL



PRESIDENCIA MUNICIPAL
H. AYUNTAMIENTO DE SANTA CATARINA TLALTEMPAN, PUE. 2024-2027



TESORERÍA MUNICIPAL
H. AYUNTAMIENTO DE SANTA CATARINA TLALTEMPAN, PUE. 2024-2027



C. MARTÍN ENRIQUE HERNÁNDEZ RAMÍREZ
DIRECTOR DE SEGURIDAD PÚBLICA

SECRETARÍA DEL AYUNTAMIENTO DE SANTA CATARINA TLALTEMPAN, PUE. 2024-2027



C. SUSANA LUISA GONZALEZ
SINDICO MUNICIPAL



DIRECCIÓN DE SEGURIDAD PÚBLICA
AYUNTAMIENTO DE SANTA CATARINA TLALTEMPAN, PUE 2024-2027



CONTRALORÍA MUNICIPAL
H. AYUNTAMIENTO DE SANTA CATARINA TLALTEMPAN, PUE. 2024-2027



Ficha Técnica del Programa presupuestario

4. Matriz de Indicadores para Resultados (MIR)

Datos de identificación del Programa Presupuestario (Pp)

Nombre del Municipio:	Santa Catarina Tlaltempan
Ejercicio fiscal:	2025
Nombre del Programa presupuestario:	Seguridad ciudadana, justicia y paz
Clave del Programa presupuestario:	13-15
Dependencia o Entidad responsable del Pp:	Presidencia, Sindicatura, Contraloría, Secretaría Del Ayuntamiento, Seguridad Pública

Nivel	Resumen Narrativo (Objetivos)	Indicadores (Nombre del indicador y método de cálculo)	Medios de Verificación	Supuestos
FIN	Contribuir con una atención pública eficiente y de calidad para los habitantes del municipio, a través de programas de capacitación y mecanismos de seguimiento orientados al fortalecimiento de la gobernabilidad y la paz social, mediante servidores públicos debidamente capacitados.	Porcentaje en materia de Seguridad Pública, recursos humanos y materiales para mantener condiciones de respeto a los derechos humanos de no violencia, transparencia y combate a la corrupción. (V1/V2)*100	Informes institucionales, evidencias documentales de las capacitaciones	Falta de herramientas tecnológicas o desconocimiento en el uso de TIC por parte del personal operativo.
PROPÓSITO	La unidad administrativa de seguridad pública, con escaso capital humano e insumos materiales, forma a elementos de seguridad pública capacitados y les proporciona los insumos necesarios para brindar una pronta respuesta en temas de seguridad.	Porcentaje de acciones en beneficio para la unidad administrativa de Seguridad Pública. (V1/V2)*100	Reportes de capacitación, oficios de entrega de equipo e insumos.	Insuficiencia de personal o recursos materiales para la operación continua del área de seguridad pública.
COMPONENTES	1 Establecer mecanismos de comunicación entre junta auxiliar y comunidades para una pronta respuesta	Porcentaje de acciones relacionadas al beneficio de la población del Municipio en materia de seguridad, violencia,	Bitácoras de atención ciudadana, evidencias fotográficas.	Falta de participación ciudadana
	2 Apoyar al personal de seguridad pública para iniciar el trámite para la incorporación al Servicio Profesional de Carrera Policial.	Porcentaje de personal de seguridad pública capacitado en temas clave para su profesionalización. (v1/v2)*100	Evidencia fotografica capacitación	Falta de disponibilidad dentro del Municipio para dar inicio a su profesionalización
	3 Gestionar capacitaciones al personal de seguridad pública en temas relacionados a Derechos Humanos, competencias de la función policial, sistema penal acusatorio, atención a víctimas del	Porcentaje de elementos de seguridad pública capacitados en temas estratégicos para su función.	Informes de evaluación de capacitaciones	Carencia de infraestructura tecnológica o de personal especializado para impartir las capacitaciones.
	4 Gestionar la realización de operativos en coordinación con el Gobierno del Estado en diversas ubicaciones dentro del territorio municipal y con mayor número de incidencias.	Porcentaje de operativos preventivos gestionados en coordinación con el Gobierno del Estado. (v1/v2)*100	Oficios de coordinación, reportes operativos	Poca disponibilidad del personal estatal o falta de recursos logísticos para la ejecución de los operativos
	5			
ACTIVIDADES (COMPONENTE 1)	1.1 Establecer mecanismos de comunicación entre junta auxiliar y comunidades para una pronta respuesta	Porcentaje de acciones relacionadas al beneficio de la población del Municipio	Documental / Evidencia	Falta de participación ciudadana
	1.2			
	1.3			

ACTIVIDADES (COMPONENTE 2)	1.4				
	1.5				
	2.1	Apoyar al personal de seguridad pública para iniciar el trámite para la incorporación al Servicio Profesional de Carrera Policial.	Porcentaje de personal de seguridad pública capacitado en temas clave para su profesionalización. (v1/v2)*100	Capacitaciones	Falta de disponibilidad dentro del Municipio para dar inicio a su profesionalización
	2.2				
	2.3				
	2.4				
ACTIVIDADES (COMPONENTE 3)	3.1	Gestionar capacitaciones al personal de seguridad pública en temas relacionados a Derechos Humanos, competencias de la función policial, sistema penal acusatorio, atención a víctimas del delito, proximidad social, cohesión social e igualdad de género.	Porcentaje de elementos de seguridad pública capacitados en temas estratégicos para su función. (v1/v2)*100	Capacitaciones	Carencia de infraestructura tecnológica o de personal especializado para impartir las capacitaciones.
	3.2				
	3.3				
	3.4				
	3.5				
ACTIVIDADES (COMPONENTE 4)	4.1	Gestionar la realización de operativos en coordinación con el Gobierno del Estado en diversas ubicaciones dentro del territorio municipal y con mayor número de incidencias.	Porcentaje de operativos preventivos gestionados en coordinación con el Gobierno del Estado. (v1/v2)*100	Documental/Evidencia	Poca disponibilidad del personal estatal o falta de recursos logísticos para la ejecución de los operativos
	4.2				
	4.3				
	4.4				
	4.5				
ACTIVIDADES (COMPONENTE 5)	5.1				
	5.2				
	5.3				
	5.4				
	5.5				

	Aprobado:	Modificado:	Devengado:	Ejercido
Costo Total del Programa	\$ 3,134,618.00	\$ 2,522,062.64	\$ 1,693,427.71	\$ 1,693,214.60

Fuente de Financiamiento				
	1.1 Recursos Fiscales; Otro	1.6 Recursos Estatales; Participaciones	2.1 Recursos Federales; FORTAMUN	
Monto Especifico (de la Fuente de Financiamiento)	\$ 1,454.81	\$ 1,661,468.79	\$ 30,291.00	\$

Clasificación Administrativa	Clasificación Funcional y Programática			
	Finalidad	Función	Subfunción	Programa presupuestario (letra mayúscula)
3.0.0.0.0 SECTOR ÚBICO MUNICIPAL 3.1.0.0.0 SECTOR PÚBLICO NO FINANCIERO 3.1.1.0.0 GOBIERNO GENERAL MUNICIPAL 3.1.1.1.0 Gobierno Municipal	1. Gobierno	1.3 Coordinación	1.3.4 Función Pública	Seguridad Ciudadana, Justicia y Paz


C. JAVIER DE LOS SANTOS ROSAS
PRESIDENTE MUNICIPAL


PRESIDENCIA MUNICIPAL
H. AYUNTAMIENTO DE SANTA CATARINA
TLALTEMPAN, PUE.
2024-2027


C. BERNABÉ RODRIGUEZ FLORES
TESORERO MUNICIPAL



TESORERÍA MUNICIPAL
H. AYUNTAMIENTO DE SANTA CATARINA
TLALTEMPAN, PUE.
2024-2027


C. IRENE CATALINA ROMERO NAVARRO
CONTRALORA MUNICIPAL


CONTRALORÍA MUNICIPAL
H. AYUNTAMIENTO DE SANTA CATARINA
TLALTEMPAN, PUE.
2024-2027


C. NOÉ AVELINO ROSAS MIRAMÓN
SECRETARIO MUNICIPAL


C. MARTÍN ENRIQUE HERNÁNDEZ RAMÍREZ
DIRECTOR DE SEGURIDAD PÚBLICA


DIRECCIÓN DE SEGURIDAD PÚBLICA
H. AYUNTAMIENTO DE SANTA CATARINA
TLALTEMPAN, PUE.
2024-2027


SECRETARÍA DEL AYUNTAMIENTO DE SANTA CATARINA TLALTEMPAN, PUE.
2024-2027


C. SUSANA LUISA GONZALEZ
SÍNDICO MUNICIPAL


SÍNDICO MUNICIPAL
H. AYUNTAMIENTO DE SANTA CATARINA
TLALTEMPAN, PUE.
2024-2027



Ficha Técnica del Programa presupuestario

FIN

Ficha Técnica de Seguimiento de Indicadores (FTSI)

Nombre del Municipio:	Santa Catarina Tlaltempan
Resumen Narrativo de la MIR:	Contribuir con una atención pública eficiente y de calidad para los habitantes del municipio, a través de programas de capacitación y mecanismos de seguimiento orientados al fortalecimiento de la gobernabilidad y la paz social, mediante servidores públicos debidamente capacitados.
Datos de Identificación del Programa Institucional	
Programa Presupuestario:	Seguridad ciudadana, justicia y paz
Dependencia o Entidad responsable del Pp:	Presidencia, Sindicatura, Contraloría, Secretaría Del Ayuntamiento, Seguridad Publica

Datos de Identificación del Indicador				
Nombre del indicador:	Porcentaje en materia de Seguridad Pública, recursos humanos y materiales para mantener condiciones de respeto a los derechos humanos de no violencia, transparencia y combate a la corrupción.	Tipo de indicador:	Gestión	
Descripción ¿qué mide el indicador?:	Mide el porcentaje de recursos de Seguridad Pública dedicados a garantizar los derechos humanos y la integridad institucional.	Dimensión del indicador:	Eficiencia	
Unidad de medida:	Porcentaje	Unidad Responsable del indicador de FIN:	Presidencia, Sindicatura, Contraloria, Secretaria Del Ayuntamiento, Seguridad Publica	
Método de cálculo o Fórmula del Indicador:	$(V1/V2)*100$	Algoritmo	Numerador (Variable 1)	Número de acciones ejecutadas en materia de seguridad pública, recursos humanos y materiales en el ejercicio 2025.
			Denominador (Variable 2)	Número de acciones diseñadas en materia de seguridad pública, recursos humanos y materiales en el ejercicio 2025.
Medios de verificación de las variables				
Numerador (Variable 1)	Informes			
Denominador (Variable 2)	Informes			

Características del indicador	Claridad	Relevancia	Economía	Monitoreable	Adecuado	Aporte marginal
	x	x	x	x	x	x
Justificación del cumplimiento de las características CREMAA	El indicador presenta resultados sobre lo que se pretende lograr	El indicador presenta resultados sobre lo que se pretende lograr	El indicador presenta resultados sobre lo que se pretende lograr	El indicador presenta resultados sobre lo que se pretende lograr	El indicador presenta resultados sobre lo que se pretende lograr	El indicador presenta resultados sobre lo que se pretende lograr

Determinación de Metas					
Línea base	Valor	Año	Periodicidad:	Trimestral	
	0%	2025	Sentido del indicador:	Ascendente	Comportamiento del indicador: Ascendente
Metas Anuales					



Ficha Técnica del Programa presupuestario

FIN

Ficha Técnica de Seguimiento de Indicadores (FTSI)

Ejercicio fiscal:	2025	2026	2027	Acumulada (metas de la Administración)	Observaciones y/o comentarios
Programada	4	0	0	4	Realizado en el cuarto trimestre del 2025
Realizada	4	0	0	4	

Programación de Metas subanuales

Metas	1er Trimestre			2do Trimestre			3ro Trimestre			4to Trimestre			Meta Anual (acumulada)
	Ene	Feb	Mar	Abr	May	Jun	Jul	Ago	Sep	Oct	Nov	Dic	
Programada (Variable 1)			1			1			1			1	4
Programada (Variable 2)			1			1			1			1	4
Realizado (Variable 1)			1			1			1			1	4
Realizado (Variable 2)			1			1			1			1	4

Parámetros de semafORIZACIÓN	Menor a 80%	Crítico	Mayor o igual a 80% y menor a 90%	En riesgo	Mayor o igual a 90% y menor a igual a 110%	Aceptable	Mayor a 110% y menor o igual a 120%	En riesgo	Mayor a 120%	Crítico	Cumplimiento del indicador (Realizado entre lo programado)	100%
------------------------------	-------------	---------	-----------------------------------	-----------	--	-----------	-------------------------------------	-----------	--------------	---------	---	------

Explicaciones y causas de las variaciones al incumplimiento de la programación

C. JAVIER DE LOS SANTOS ROSAS
 PRESIDENTE MUNICIPAL

PRESIDENCIA MUNICIPAL
 H. AYUNTAMIENTO DE SANTA CATARINA TLALTEMPAN, PUE. 2024-2027

C. BERNABÉ RODRÍGUEZ FLORES
 TESORERO MUNICIPAL

TESORERÍA MUNICIPAL
 H. AYUNTAMIENTO DE SANTA CATARINA TLALTEMPAN, PUE. 2024-2027

SECRETARÍA DEL AYUNTAMIENTO DE SANTA CATARINA TLALTEMPAN, PUE. 2024-2027
 C. MARTÍN ENRIQUE HERNÁNDEZ RAMÍREZ
 DIRECTOR DE SEGURIDAD PÚBLICA

DIRECCIÓN DE SEGURIDAD PÚBLICA
 AYUNTAMIENTO DE SANTA CATARINA TLALTEMPAN, PUE. 2024-2027

SÍNDICO MUNICIPAL
 H. AYUNTAMIENTO DE SANTA CATARINA TLALTEMPAN, PUE. 2024-2027

C. SUSANA LUISA GONZÁLEZ
 SÍNDICO MUNICIPAL

CONTADORÍA MUNICIPAL
 H. AYUNTAMIENTO DE SANTA CATARINA TLALTEMPAN, PUE. 2024-2027



Ficha Técnica del Programa presupuestario

PROPÓSITO

Ficha Técnica de Seguimiento de Indicadores (FTSI)

Nombre del Municipio:	Santa Catarina Tlaxtepan
Resumen Narrativo de la MIR:	La unidad administrativa de seguridad pública, con escaso capital humano e insumos materiales, forma a elementos de seguridad pública capacitados y les proporciona los insumos necesarios para brindar una pronta respuesta en temas de seguridad.
Datos de Identificación del Programa Institucional	
Programa Presupuestario:	Seguridad ciudadana, justicia y paz
Dependencia o Entidad responsable del Pp:	Presidencia, Sindicatura, Contraloría, Secretaría Del Ayuntamiento, Seguridad Publica

Datos de Identificación del Indicador			
Nombre del indicador:	Porcentaje de acciones en beneficio para la unidad administrativa de Seguridad Pública	Tipo de indicador:	Gestión
Descripción ¿qué mide el indicador?	El indicador mide las acciones realizadas en materia de seguridad, vigilancia, combate a la corrupcción, etc.	Dimensión del indicador:	Eficacia
Unidad de medida:	Porcentaje	Unidad Responsable del indicador de PROPÓSITO:	Presidencia, Sindicatura, Contraloría, Secretaría del Ayuntamiento, Seguridad Pública
Método de cálculo o Fórmula del indicador:	$(V1/V2)*100$	Algoritmo	Numerador (Variable 1)
			Denominador (Variable 2)
Medios de verificación de las variables			
Numerador (Variable 1)	Informes		
Denominador (Variable 2)	Informes		

Características del indicador	Claridad	Relevancia	Economía	Monitoreable	Adecuado	Aporte marginal
	x	x	x	x	x	x
Justificación del cumplimiento de las características CREMAA	El indicador presenta resultados sobre lo que se pretende lograr	El indicador presenta resultados sobre lo que se pretende lograr	El indicador presenta resultados sobre lo que se pretende lograr	El indicador presenta resultados sobre lo que se pretende lograr	El indicador presenta resultados sobre lo que se pretende lograr	El indicador presenta resultados sobre lo que se pretende lograr

Determinación de Metas						
Línea base	Valor	Año	Periodicidad:	Trimestral		
	0%	2025	Sentido del indicador:	Ascendente	Comportamiento del indicador:	Ascendente
Metas Anuales						
Ejercicio fiscal:	2025	2026	2027	Acumulada (metas de la Administración)	Observaciones y/o comentarios	
Programada	4	0	0	4	Resultado del avance del Cuart trimestre	
Realizada	4	0	0	4		



Ficha Técnica del Programa presupuestario

PROPÓSITO

Ficha Técnica de Seguimiento de Indicadores (FTSI)

Programación de Metas subanuales

Metas	1er Trimestre			2do Trimestre			3ro Trimestre			4to Trimestre			Meta Anual (acumulada)
	Ene	Feb	Mar	Abr	May	Jun	Jul	Ago	Sep	Oct	Nov	Dic	
Programada (Variable 1)			1			1			1			1	4
Programada (Variable 2)			1			1			1			1	4
Realizado (Variable 1)			1			1			1			1	4
Realizado (Variable 2)			1			1			1			1	4

Parámetros de semaforización	Menor a 80%	Crítico	Mayor o igual a 80% y menor a 90%	En riesgo	Mayor o igual a 90% y menor a igual a 110%	Aceptable	Mayor a 110% y menor o igual 120%	En riesgo	Mayor a 120%	Crítico	Cumplimiento del indicador (Realizado entre lo programado)	100%
------------------------------	-------------	---------	-----------------------------------	-----------	--	-----------	-----------------------------------	-----------	--------------	---------	--	------

Explicaciones y causas de las variaciones al incumplimiento de la programación



C. JAVIER DE LOS SANTOS ROSAS



PRESIDENCIA MUNICIPAL
H. AYUNTAMIENTO DE SANTA CATARINA TLALTEMPAN, PUE. 2024-2027



C. BERNABÉ RODRIGUEZ FLORES
TESORERO MUNICIPAL



TESORERÍA MUNICIPAL
H. AYUNTAMIENTO DE SANTA CATARINA TLALTEMPAN, PUE. 2024-2027

Irene Catalina Romero Navarro

C. IRENE CATALINA ROMERO NAVARRO
CONTRALORA MUNICIPAL



SECRETARÍA DEL AYUNTAMIENTO DE SANTA CATARINA TLALTEMPAN, PUE. 2024-2027



C. NOÉ AVELINO ROSAS MIRAMÓN



C. SUSANA LUISA GONZALEZ
SÍNDICO MUNICIPAL



SÍNDICO MUNICIPAL
H. AYUNTAMIENTO DE SANTA CATARINA TLALTEMPAN, PUE. 2024-2027



CONTRALORÍA MUNICIPAL
H. AYUNTAMIENTO DE SANTA CATARINA TLALTEMPAN, PUE. 2024-2027



C. MARTÍN ENRIQUE HERNÁNDEZ RAMIREZ
DIRECTOR DE SEGURIDAD PÚBLICA



DIRECCIÓN DE SEGURIDAD PÚBLICA AYUNTAMIENTO DE SANTA CATARINA TLALTEMPAN, PUE. 2024-2027



Ficha Técnica de Seguimiento de Indicadores

COMPONENTE 1

Ficha Técnica de Seguimiento de Indicadores (FTSI)

Nombre del Municipio:	Santa Catarina Tlaltempan
Resumen Narrativo de la MIR:	Establecer mecanismos de comunicación entre junta auxiliar y comunidades para un pronta respuesta
Datos de Identificación del Programa Institucional	
Programa Presupuestario:	Seguridad ciudadana, justicia y paz
Unidad responsable:	Presidencia, Sindicatura, Contraloría, Secretaría Del Ayuntamiento, Seguridad Pública

Datos de Identificación del Indicador			
Nombre del indicador:	Porcentaje de acciones relacionadas al beneficio de la población del Municipio en materia de seguridad, violencia, combate a la corrupción	Tipo de indicador:	Estrategico
Descripción ¿qué mide el indicador?	Mide el porcentaje de programas y actividades municipales que benefician directamente a la población en temas de seguridad y anticorrupción.	Dimensión del indicador:	Eficacia
Unidad de medida:	Porcentaje	Unidad Responsable del indicador del Componente 1:	Presidencia, Sindicatura, Contraloría, Secretaría Del Ayuntamiento, Seguridad Pública
Método de cálculo o Fórmula del Indicador:	$(v1/v2)*100$	Algoritmo	Número de mecanismos ejecutados
			Número de mecanismos diseñados
Medio de verificación de las variables			
Numerador (Variable 1)	Informes		
Numerador (Variable 2)	Informes		

Características del indicador	Claridad	Relevancia	Economía	Monitoreable	Adecuado	Aporte marginal
	x	x	x	x	x	x
Justificación del cumplimiento de las características CREMAA	Indicador presenta resultados sobre lo que se pretende	Indicador presenta resultados sobre lo que se pretende	Indicador presenta resultados sobre lo que se pretende	Indicador presenta resultados sobre lo que se pretende	Indicador presenta resultados sobre lo que se pretende	Indicador presenta resultados sobre lo que se pretende

Determinación de Metas						
Línea base	Valor	Año	Periodicidad:	Anual		
	0%	2025	Sentido del indicador:	Ascendente	Comportamiento del indicador:	Nominal
Metas Anuales						
Ejercicio fiscal:	2025	2026	2027	Acumulada	Observaciones y/o comentarios	
Programada	1	0	0	1	Resultados obtenidos al Cuarto Trimestre	
Realizada	1	0	0	1		

Programación de Metas subanuales

Metas	1er Trimestre			2do Trimestre			3ro Trimestre			4to Trimestre			Meta acumulada
	Ene	Feb	Mar	Abr	May	Jun	Jul	Ago	Sep	Oct	Nov	Dic	
Programada (Variable 1)						1							1
Programada (Variable 2)						1							1
Realizado (Variable 1)						1							1
Realizado (Variable 2)						1							1
Parámetros de semaforización	Menor a 80%	Crítico	Mayor o igual a 80% y menor a 90%	En riesgo	Mayor a igual a 90% y menor o igual a 100%	Aceptable	Mayor a 110% y menor o igual 120%	En riesgo	Mayor a 120%	Crítico	Cumplimiento del indicador (Realizado entre lo programado)		100%

Actividades

Resumen Narrativo	Unidad de medida	1er Trimestre			2do Trimestre			3ro Trimestre			4to Trimestre			Meta acumulada
		Ene	Feb	Mar	Abr	May	Jun	Jul	Ago	Sep	Oct	Nov	Dic	
1.- Establecer mecanismos de comunicación entre	Acciones	Progr.					1							1
		Real.					1							1
2.-		Progr.												
		Real.												
3.-		Progr.												
		Real.												
4.-		Progr.												
		Real.												
5.-		Progr.												
		Real.												

Explicaciones y causas de las variaciones al incumplimiento de la programación

C. JAVIER DE LOS SANTOS ROSAS



PRESIDENCIA MUNICIPAL
H. AYUNTAMIENTO DE SANTA CATARINA TLALTEMPAN, PUE. 2024-2027

C. BERNABÉ RODRIGUEZ FLORES



TESORERÍA MUNICIPAL
H. AYUNTAMIENTO DE SANTA CATARINA TLALTEMPAN, PUE. 2024-2027

Irene Catalina Romero Navarro
C. IRENE CATALINA ROMERO NAVARRO



DIRECCIÓN DE SEGURIDAD PÚBLICA
AYUNTAMIENTO DE SANTA CATARINA TLALTEMPAN, PUE. 2024-2027



SÍNDICO MUNICIPAL
H. AYUNTAMIENTO DE SANTA CATARINA TLALTEMPAN, PUE. 2024-2027

C. NOÉ AVELINO ROSAS MIRAMÓN



SECRETARÍA DEL AYUNTAMIENTO DE SANTA CATARINA TLALTEMPAN, PUE. 2024-2027

C. SUSANA LUISA GONZALEZ



CONTROLORÍA MUNICIPAL
H. AYUNTAMIENTO DE SANTA CATARINA TLALTEMPAN, PUE. 2024-2027

C. MARTÍN ENRIQUE HERNÁNDEZ RAMÍREZ



Ficha Técnica de Seguimiento de Indicadores

COMPONENTE 2

Ficha Técnica de Seguimiento de Indicadores (FTSI)

Nombre del Municipio:	Santa Catarina Tlaltmpan
Resumen Narrativo de la MIR:	Apoyar al personal de seguridad pública para iniciar el trámite para la incorporación al servicio profesional de carrera policial.
Datos de Identificación del Programa Institucional	
Programa Presupuestario:	Seguridad ciudadana, justicia y paz
Unidad responsable:	Presidencia, Sindicatura, Contraloría, Secretaría Del Ayuntamiento, Seguridad Pública

Datos de Identificación del Indicador					
Nombre del indicador:	Porcentaje de personal de seguridad pública capacitado en temas clave para su profesionalización			Tipo de indicador:	Gestión
Descripción ¿qué mide el indicador?	El indicador mide el número de personal incorporado al Servicio Civil de Carrera.			Dimensión del indicador:	Calidad
Unidad de medida:	Porcentaje			Unidad Responsable del indicador del Componente 2:	Presidencia, Sindicatura, Contraloría, Secretaría Del Ayuntamiento, Seguridad Pública
Método de cálculo o Fórmula del Indicador:	$(v1/v2)*100$	Algoritmo	Numerador (Variable 1)	Número de elementos que asistieron a las capacitaciones (movilidad humana y registro policial).	
			Denominador (Variable 2)	Número total de elementos convocados.	
Medio de verificación de las variables					
Numerador (Variable 1)	Informes				
Numerador (Variable 2)	Informes				

Características del indicador	Claridad	Relevancia	Economía	Monitoreable	Adecuado	Aporte marginal
		x	x	x	x	x
Justificación del cumplimiento de las características CREMAA	El indicador presenta resultados sobre lo que se pretende lograr	El indicador presenta resultados sobre lo que se pretende lograr	El indicador presenta resultados sobre lo que se pretende lograr	El indicador presenta resultados sobre lo que se pretende lograr	El indicador presenta resultados sobre lo que se pretende lograr	El indicador presenta resultados sobre lo que se pretende lograr

Determinación de Metas						
Línea base	Valor	Año	Periodicidad:	Semestral		
	0%	2025	Sentido del indicador:	Ascendente	Comportamiento del indicador:	Nominal
Metas Anuales						
Ejercicio fiscal:	2025	2026	2027	Acumulada	Observaciones y/o comentarios	
Programada	2	0	0	2	Resultado del avance del Cuarto trimestre	
Realizada	2	0	0	2		

Programación de Metas subanuales

Metas	1er Trimestre			2do Trimestre			3ro Trimestre			4to Trimestre			Meta acumulada
	Ene	Feb	Mar	Abr	May	Jun	Jul	Ago	Sep	Oct	Nov	Dic	
Programada (Variable 1)			1				1						2
Programada (Variable 2)			1				1						2
Realizado (Variable 1)			1				1						2
Realizado (Variable 2)			1				1						2
Parámetros de semaforización	Menor a 80%	Crítico	Mayor o igual a 80% y menor a 90%	En riesgo	Mayor o igual a 90% y Menor o igual a 120%	Aceptable	Mayor a 110% y menor o igual a 120%	En riesgo	Mayor a 120%	Crítico	Cumplimiento del indicador (Realizado entre lo programado)		100%

Actividades

Resumen Narrativo	Unidad de medida	1er Trimestre			2do Trimestre			3ro Trimestre			4to Trimestre			Meta acumulada
		Ene	Feb	Mar	Abr	May	Jun	Jul	Ago	Sep	Oct	Nov	Dic	
1.- Apoyar al personal de seguridad pública para iniciar el trámite	Personal	Progr.			1					1				2
		Real.			1					1				2
2.-		Progr.												
		Real.												
3.-		Progr.												
		Real.												
4.-		Progr.												
		Real.												
5.-		Progr.												
		Real.												

Explicaciones y causas de las variaciones al incumplimiento de la programación


C. JAVIER DE LOS SANTOS ROSAS



PRESIDENCIA MUNICIPAL
H. AYUNTAMIENTO DE SANTA CATARINA TLALTEMPAN, PUE. 2024-2027





C. BERNABÉ RODRIGUEZ FLORES
TESORERÍA MUNICIPAL
H. AYUNTAMIENTO DE SANTA CATARINA TLALTEMPAN, PUE. 2024-2027

Irene Catalina Romero N
C. IRENE CATALINA ROMERO NAVARRO



DIRECCIÓN DE SEGURIDAD PÚBLICA
AYUNTAMIENTO DE SANTA CATARINA TLALTEMPAN, PUE. 2024-2027




C. NOÉ AVELINO ROSAS MIRAMÓN

SECRETARÍA DEL AYUNTAMIENTO DE SANTA CATARINA TLALTEMPAN, PUE. 2024-2027


C. SUSANA LUISA GONZALEZ



CONTRALORÍA MUNICIPAL
H. AYUNTAMIENTO DE SANTA CATARINA TLALTEMPAN, PUE. 2024-2027


C. MARTÍN ENRIQUE HERNÁNDEZ RAMÍREZ



Reporte:

Cuarto Trimestre

Ficha Técnica de Seguimiento de Indicadores

COMPONENTE 3

Ficha Técnica de Seguimiento de Indicadores (FTSI)

Nombre del Municipio:	Santa Catarina Tlaltempan
Resumen Narrativo de la MIR:	Gestionar capacitaciones al personal de seguridad pública en temas relacionados a Derechos Humanos, competencias de la función policial, sistema penal acusatorio, atención a víctimas del delito, proximidad social, cohesión social e igualdad de género.
Datos de Identificación del Programa Institucional	
Programa Presupuestario:	Seguridad ciudadana, justicia y paz
Unidad responsable:	Presidencia, Sindicatura, Contraloría, Secretaría Del Ayuntamiento, Seguridad Pública

Datos de Identificación del Indicador			
Nombre del indicador:	Porcentaje de elementos de seguridad pública capacitados en temas estratégicos para su función.	Tipo de indicador:	Gestión
Descripción ¿qué mide el indicador?	Mide el conocimiento técnico de la policía	Dimensión del indicador:	Calidad
Unidad de medida:	Porcentaje	Unidad Responsable del indicador del Componente 3:	Sindicatura, Contraloría, Secretaría Del Ayuntamiento, Seguridad Pública
Método de cálculo o Fórmula del Indicador:	$(V1/V2)*100$	Algoritmo	Número de policías capacitados.
		Numerador (Variable 1)	Número total de policías programados o convocados para recibir capacitación.
		Denominador (Variable 2)	
Numerador (Variable 1)	Medio de verificación de las variables		
Numerador (Variable 2)	Informes		

Características del indicador	Claridad	Relevancia	Economía	Monitoreable	Adecuado	Aporte marginal
	x	x	x	x	x	x
Justificación del cumplimiento de las características CREMAA	El indicador presenta resultados sobre lo que se pretende lograr	El indicador presenta resultados sobre lo que se pretende lograr	El indicador presenta resultados sobre lo que se pretende lograr	El indicador presenta resultados sobre lo que se pretende lograr	El indicador presenta resultados sobre lo que se pretende lograr	El indicador presenta resultados sobre lo que se pretende lograr

Determinación de Metas						
Línea base	Valor	Año	Periodicidad:	Anual		
	0%	2025	Sentido del indicador:	Ascendente	Comportamiento del indicador:	Regular
Metas Anuales						
Ejercicio fiscal:	2025	2026	2027	Acumulada	Observaciones y/o comentarios	
Programada	1	0	0	1	Resultado del avance del Cuarto trimestre	
Realizada	0	0	0	0		

Programación de Metas subanuales

Metas	1er Trimestre			2do Trimestre			3ro Trimestre			4to Trimestre			Meta acumulada
	Ene	Feb	Mar	Abr	May	Jun	Jul	Ago	Sep	Oct	Nov	Dic	
Programada (Variable 1)											1		1
Programada (Variable 2)											1		1
Realizado (Variable 1)											1		1
Realizado (Variable 2)											1		1
Parámetros de semaforización	Mayor a 80%	Critico	Mayor o igual a 80% y menor a 90%	En riesgo	Mayor o igual a 80% y Menor o igual a 90%	Aceptable	Mayor a 110% y menor o igual 120%	En riesgo	Mayor a 120%	Critico	Cumplimiento del indicador (Realizado entre lo programado)		100%

Actividades

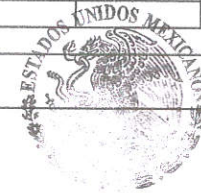
Resumen Narrativo	Unidad de medida	1er Trimestre			2do Trimestre			3ro Trimestre			4to Trimestre			Meta acumulada
		Ene	Feb	Mar	Abr	May	Jun	Jul	Ago	Sep	Oct	Nov	Dic	
1.- Gestionar capacitaciones al personal de seguridad	Acciones	Progr.											1	1
		Real.											1	1
2.-		Progr.												
		Real.												
3.-		Progr.												
		Real.												
4.-		Progr.												
		Real.												
5.-		Progr.												
		Real.												

Explicaciones y causas de las variaciones al incumplimiento de la programación


C. JAVIER DE LOS SANTOS ROSAS


PRESIDENCIA MUNICIPAL
H. AYUNTAMIENTO DE SANTA CATARINA TLALTEMPAN, PUE. 2024-2027


C. SUSANA LUISA GONZALEZ



CONTROLORIA MUNICIPAL
Isabel Catalina Romero Navarro
C. ISABEL CATALINA ROMERO NAVARRO
H. AYUNTAMIENTO DE SANTA CATARINA TLALTEMPAN, PUE. 2024-2027



SECRETARÍA DEL AYUNTAMIENTO DE SANTA CATARINA TLALTEMPAN, PUE. 2024-2027


C. NOEL AVELINO ROSAS MIRAMÓN


SÍNDICO MUNICIPAL
H. AYUNTAMIENTO DE SANTA CATARINA TLALTEMPAN, PUE. 2024-2027


C. BERNABÉ RODRIGUEZ FLORES



TESORERÍA MUNICIPAL
H. AYUNTAMIENTO DE SANTA CATARINA TLALTEMPAN, PUE. 2024-2027



DIRECCIÓN DE SEGURIDAD PÚBLICA AYUNTAMIENTO DE SANTA CATARINA TLALTEMPAN, PUE. 2024-2027


C. ENRIQUE HERNÁNDEZ RAMÍREZ



Ficha Técnica de Seguimiento de Indicadores

COMPONENTE 4

Ficha Técnica de Seguimiento de Indicadores (FTSI)

Nombre del Municipio:	Santa Catarina Tlaltempan
Resumen Narrativo de la MIR:	Atender las necesidades de las personas más vulnerables, particularmente de mujeres, niñas, niños, adolescentes y adultos mayores, así como personas con discapacidad, con un enfoque incluyente que permita mejorar su calidad de vida.
Datos de Identificación del Programa Institucional	
Programa Presupuestario:	Equidad e Igualdad de Género a Grupos Vulnerables con Humanismo
Unidad responsable:	Presidencia Municipal, Regidurías, DIF Municipal, Tesorería, Secretaría Del Ayuntamiento, Contraloría

Datos de Identificación del Indicador					
Nombre del indicador:	Porcentaje de acciones realizadas para atender a población vulnerable respecto a las programadas.			Tipo de indicador:	Gestión
Descripción ¿qué mide el indicador?:	Mide el grado de cumplimiento en la realización de acciones destinadas a atender a la población vulnerable respecto a las programadas.			Dimensión del indicador:	Eficiencia
Unidad de medida:	Porcentaje			Unidad Responsable del indicador del Componente 4:	Presidencia Municipal, Regidurías, DIF Municipal
Método de cálculo o Fórmula del indicador:	$(v1/v2) * 100$	Algoritmo	Numerador (Variable 1)	Total de acciones realizadas	
			Denominador (Variable 2)	Total de acciones programadas	
Medio de verificación de las variables					
Numerador (Variable 1)	Informes				
Numerador (Variable 2)	Informes				

Características del indicador	Claridad	Relevancia	Economía	Monitoreable	Adecuado	Aporte marginal
	x	x	x	x	x	x
Justificación del cumplimiento de las características CREMAA	El indicador presenta resultados sobre lo que se pretende logra	El indicador presenta resultados sobre lo que se pretende lograr	El indicador presenta resultados sobre lo que se pretende lograr	El indicador presenta resultados sobre lo que se pretende lograr	El indicador presenta resultados sobre lo que se pretende lograr	El indicador presenta resultados sobre lo que se pretende lograr

Determinación de Metas						
Línea base	Valor	Año	Periodicidad:	Trimestral		
	0%	2025	Sentido del indicador:	Ascendente	Comportamiento del indicador:	Ascendente
Metas Anuales						
Ejercicio fiscal:	2025	2026	2027	Acumulada	Observaciones y/o comentarios	
Programada	48	0	0	48	Resultado del avance del Cuarto trimestre	
Realizada	48	0	0	48		

Programación de Metas subanuales					
Metas	1er Trimestre	2do Trimestre	3ro Trimestre	4to Trimestre	Meta acumulada

Programación de Metas subanuales

Metas	1er Trimestre			2do Trimestre			3ro Trimestre			4to Trimestre			Meta acumulada
	Ene	Feb	Mar	Abr	May	Jun	Jul	Ago	Sep	Oct	Nov	Dic	
Programada (Variable 1)								1					1
Programada (Variable 2)								1					1
Realizado (Variable 1)								1					1
Realizado (Variable 2)								1					1
Parámetros de semaforización	Menor a 80%	Crítico	Mayor o igual a 80% y menor a 90%	En riesgo	Mayor o igual a 90% y Menor o igual a 100%	Aceptable	Mayor a 110% y menor o igual 120%	En riesgo	Mayor a 120%	Crítico	Cumplimiento del indicador (Realizado entre lo programado)		100%

Actividades

Resumen Narrativo	Unidad de medida	1er Trimestre			2do Trimestre			3ro Trimestre			4to Trimestre			Meta acumulada
		Ene	Feb	Mar	Abr	May	Jun	Jul	Ago	Sep	Oct	Nov	Dic	
1.- Gestionar la realización de operativos en	Operativos	Progr.							1					1
		Real.							1					1
2.-		Progr.												
		Real.												
3.-		Progr.												
		Real.												
4.-		Progr.												
		Real.												
5.-		Progr.												
		Real.												

Explicaciones y causas de las variaciones al incumplimiento de la programación

C. JAVIER DE LOS SANTOS ROSAS
PRESIDENTE MUNICIPAL



PRESIDENCIA MUNICIPAL
H. AYUNTAMIENTO DE SANTA CATARINA TLALTEMPAN, PUE.
2024-2027

C. BERNABÉ RODRIGUEZ FLORES
TESORERO MUNICIPAL



TESORERÍA MUNICIPAL
H. AYUNTAMIENTO DE SANTA CATARINA TLALTEMPAN, PUE.
2024-2027

C. IRENE CATALINA ROMERO NAVARRO
CONTRALORA MUNICIPAL



CONTRALORIA MUNICIPAL
H. AYUNTAMIENTO DE SANTA CATARINA TLALTEMPAN, PUE.
2024-2027



SECRETARÍA DEL AYUNTAMIENTO DE SANTA CATARINA TLALTEMPAN, PUE.
2024-2027

C. NOÉ ARVELINO ROSAS MIRAMÓN
SECRETARIO MUNICIPAL

C. MARTÍN ENRIQUE HERNÁNDEZ RAMÍREZ
DIRECTOR DE SEGURIDAD PÚBLICA



DIRECCIÓN DE SEGURIDAD PÚBLICA
AYUNTAMIENTO DE SANTA CATARINA TLALTEMPAN, PUE.
2024-2027

C. SUSANA LUISA GONZALEZ
SINDICO MUNICIPAL